



Escuelas de Bend-La Pine

Manual y Calendario 25-26



Bienvenidos a las Escuelas de Bend-La Pine



¡Saludos y bienvenidos al año escolar 2025-26 en las Escuelas de Bend-La Pine!

Es un honor para mí servir como su superintendente en colaboración con 33 comunidades escolares con más de 16,000 estudiantes y 2,000 empleados. Nosotros aspiramos a brindar un ambiente donde cada estudiante y empleado pueda prosperar en nuestro distrito.

Nosotros como su equipo de liderazgo seguimos implementando la visión y las metas establecidas por nuestra junta directiva electa. Estas reflejan nuestra dedicación para brindar una base académica sólida para los estudiantes; garantizar que nuestros estudiantes, familias y personal experimenten un bienestar, inclusión y pertenencia en nuestras escuelas; y crear sistemas para que los estudiantes encuentren su pasión, propósito y plan para su futuro.

El aprendizaje es el centro de todo lo que hacemos. Nosotros nos esforzamos para ayudar a que nuestros estudiantes más pequeños aprendan a leer, desarrollen las destrezas de lenguaje esenciales y descubran las maravillas de las ciencias y matemáticas, y para guiar a nuestros estudiantes mayores en el descubrimiento de las destrezas y conocimientos técnicos que les abren las puertas para sus futuras carreras. Nuestro dedicado personal mantiene altas expectativas para nuestros estudiantes, mientras se preocupa profundamente por su bienestar individual.

Nosotros construimos vínculos y relaciones sólidas con nuestros estudiantes, fomentando su sentido de pertenencia dentro de nuestras comunidades escolares. Nos esforzamos para desarrollar al niño en su totalidad, promoviendo la dignidad, la empatía, la bondad y el apoyo para los demás, mientras fomentamos la curiosidad por el mundo y ayudamos a todos los estudiantes a alcanzar su máximo potencial mientras navegan su camino para encontrar sus pasiones y su propósito.

Hemos actualizado el Manual y Calendario para Familias de este año para que sea más útil como una guía para el comienzo del año escolar y un recurso para los hitos a lo largo del año. Los invito a ustedes a hojear estas páginas para ver lo que es nuevo y a disfrutar de los 12 estudiantes seleccionados para representar a nuestras escuelas en las páginas del calendario. Además, consulten los nuevos consejos mensuales de "Qué debe saber" después de las páginas del calendario.

Nuestras escuelas desempeñan un papel fundamental en la creación y el fomento de ambientes de aprendizaje que inspiran y apoyan a los estudiantes en la búsqueda de sus sueños. La participación de nuestras familias y comunidades hace que esto sea posible. ¡Gracias por ayudarnos a alcanzar nuestras metas!

Dr. Steven Cook

Bend-La Pine Schools
Superintendent



**BEND
LA PINE
SCHOOLS**

Junta Directiva

La Junta Directiva de Escuelas de Bend-La Pine suele reunirse el segundo y cuarto martes de cada mes. Las reuniones de negocios de la junta suelen celebrarse el segundo martes de cada mes, mientras que las sesiones de trabajo suelen realizarse el cuarto martes de cada mes. Las reuniones se celebran a las 5:30 p.m. en el Centro de Educación, 520 NW Wall Street, Bend, Oregón, en la sala 314, a menos que se indique lo contrario.

Las reuniones de la junta directiva, excepto la sesión ejecutiva, están abiertas al público. Las reuniones de negocios son un espacio en el cual se completan los asuntos de negocios regulares, se toman acciones y se reciben los comentarios del público. Las sesiones de trabajo son un espacio para que la junta tenga discusiones sobre sus iniciativas de trabajo claves. Todas las reuniones se transmiten en vivo por el canal de YouTube de la Junta Directiva de Escuelas de Bend-La Pine. Los horarios de reuniones, las agendas y actas de las reuniones anteriores se publican en el sitio web de nuestro distrito.



Fila superior desde la izquierda: Fila superior: Marcus LeGrand, Shirley Olson, Ross Tomlin, Jenn Lynch Fila inferior desde la izquierda: Cameron Fischer, Kina Chadwick, Amy Tatom

GOBERNANZA DE POLÍTICAS

La Junta Directiva de Escuelas Bend-La Pine se enfoca en las políticas que promueven el desempeño estudiantil y la creación de escuelas sobresalientes. Con ese fin, la junta directiva utiliza un modelo de gobernanza de políticas para alcanzar resultados o "fines" específicos. Los miembros de la junta se enfocan en las metas generales, incluyendo aquello que los graduados de las Escuelas Bend-La Pine deben conocer y ser capaces de hacer.

Los miembros de la junta comunican al superintendente sus metas generales y lo que ellos esperan lograr. Cómo se logran estas metas queda en manos del personal profesional del distrito. Al delegar y dirigir al superintendente, la junta puede enfocarse en los asuntos más amplios mientras evalúa los resultados finales.

MISIÓN y CREENCIAS

Educando a estudiantes prósperos

La educación pública es la base de una democracia próspera y moldea nuestro futuro colectivo. Estamos comprometidos a proveer la mejor enseñanza y aprendizaje posibles a nuestros estudiantes. Esto significa que tenemos que entender la calidad de la enseñanza y las maneras en que los estudiantes aprenden mejor. También significa conocer a fondo a cada estudiante y adaptar la enseñanza a sus necesidades.

NUESTRA PROMESA

Conocemos a todos los estudiantes en las Escuelas de Bend-La Pine por su nombre, sus fortalezas y necesidades, y cuando se gradúan, están preparados para la universidad, una carrera y la participación en la comunidad.

NUESTRAS METAS

- Los estudiantes están involucrados y desarrollan una base académica sólida.
- Los estudiantes tienen una pasión, un propósito y un plan para su futuro.
- Los estudiantes, las familias y el personal experimentan un bienestar, inclusión y pertenencia en nuestras escuelas.
- Los sistemas operativos son adecuados y prestan apoyo a una organización académicamente efectiva y sostenible.

NUESTRO COMPROMISO CON LOS ESTUDIANTES Y LAS FAMILIAS

El personal seguirá desarrollando los conocimientos, destrezas y actitudes que promuevan altos niveles de aprendizaje para todos los estudiantes y que generen ambientes donde todos los estudiantes y familias se sientan valorados y bienvenidos, especialmente aquellos que históricamente han estado desatendidos.

Nos comprometemos a colaborar con nuestra comunidad para apoyar los sistemas centrados en los estudiantes que mejor se adapten a las necesidades y valores de nuestra región, incluso cuando estos cambien.

En nuestros procesos de innovación y toma de decisiones, buscaremos activamente las opiniones y la colaboración de los miembros de la comunidad.

Valoramos las diferentes creencias políticas, valores sociales y experiencias vividas que nuestros estudiantes, familias y el personal traen a nuestros salones de clases y el distrito. Respetamos los valores y puntos de vista diferentes, siempre y cuando no promuevan el racismo, el odio o la discriminación.

Consulte nuestro compromiso con la igualdad de oportunidades educativas y la equidad en bls.fyi/excellence-and-equity

Instrucción

INSTRUCCIÓN EN ESCUELAS PRIMARIAS

El currículo básico para las escuelas primarias se enfoca en las materias de artes del lenguaje (incluyendo lectura y escritura), matemáticas, educación física, música/arte/destrezas de STEAM, mientras desarrolla una comunidad y las relaciones dentro del salón de clases. Entre los contenidos adicionales que se enseñan y se integran en las materias básicas se incluyen ciencias, estudios sociales y salud. La instrucción de alfabetización y matemáticas son una parte fundamental del desarrollo académico de cada estudiante de escuela primaria, por lo que se anima a los directores y maestros a estructurar el día para que la instrucción de alfabetización y matemáticas sea una prioridad. Las Escuelas de Bend-La Pine también se esfuerzan para proveer un apoyo académico adicional a los estudiantes que lo necesitan.

INSTRUCCIÓN EN ESCUELAS SECUNDARIAS

Los estudiantes de escuelas secundarias tienen necesidades únicas y requieren una atención especial durante sus años de transición. Estos estudiantes varían en su desarrollo físico, intelectual, psicológico y emocional. Para satisfacer estas necesidades, las escuelas secundarias se esfuerzan para proveer altas expectativas académicas para todos, desarrollar actitudes positivas hacia el aprendizaje y la preparación para el futuro, y facilitar una transición exitosa entre la escuela primaria y la escuela preparatoria.

INSTRUCCIÓN EN ESCUELAS PREPARATORIAS

Las escuelas preparatorias ofrecen cursos básicos, así como también una variedad de cursos optativos. Muchos cursos proveen a los estudiantes la oportunidad de obtener créditos universitarios y desarrollar las destrezas orientadas hacia una carrera mientras están en la escuela preparatoria. Nuestro catálogo de cursos está disponible en el sitio web de cada escuela. Los estudiantes tienen la oportunidad de obtener un diploma de honor cursando cuatro años de matemáticas y ciencias y participando en cursos de colocación avanzada, crédito dual universitario y/o bachillerato internacional. Las escuelas preparatorias también ofrecen una amplia gama de clubes académicos y actividades cocurriculares, desde música hasta teatro y deportes.

EDUCACIÓN ESPECIAL

Las Escuelas de Bend-La Pine ofrecen una variedad de programas y servicios individualizados para satisfacer las necesidades y desafíos únicos de los estudiantes de nuestro distrito. Nosotros proveemos una gama completa de servicios de educación especial y colocaciones para los estudiantes de 5 a 21 años que califican. La mayoría de los servicios se ofrecen en las escuelas de los vecindarios de los estudiantes y en los salones de clases de educación general. También disponemos de programas alternativos del distrito y fuera de las escuelas.

Para obtener más información sobre los servicios que ofrece el Departamento de Programas Especiales, llame al 541-355-1060.

2025-26 ACERCA DE NOSOTROS

Bend-La Pine
en números



Acercas de nuestros estudiantes

- 16,700 Inscritos
- 78% Blancos
- 14% Hispanico/Latino
- 5% Multirraciales
- 1.2% Asiáticos
- 0.7% Afroamericanos
- 12.5% Estudiantes con discapacidades
- 5% Estudiantes aprendiendo inglés
- 40 Idiomas hablados
- 21% Experimentan pobreza
- 4% Carecen de una vivienda estable
- 23% Son servidos por la Red de Acceso para Familias



Nuestros graduados

- 85.3% Tasa de graduación (2024)
- 35% Obtuvo un Diploma de Honores (2025)
- 9% Obtuvo el Sello de Alfabetización Bilingüe o Alfabetización Múltiple (2025)
- 40% Tomó uno o más cursos de Colocación Avanzada con calificaciones de aprobado
- 70% Buscan asistir a la universidad
- 18% Buscan ingresar a la fuerza laboral, experiencias de aprendizaje laboral, escuela de oficios o servicio militar



Acercas de nuestro personal

- 1789 De empleados
- Segundo empleador más grande en Oregón Central
- 981 Maestros/personal certificado
- 14 Años de experiencia promedio para los maestros
- 49 Maestros certificados por la Junta Nacional
- 808 Miembros del personal de apoyo



Escuelas

- 16 Escuelas primarias (K-5)
- 3 Escuelas especializadas (primarias)
- 2 Escuelas de K-8
- 7 Escuelas secundarias (6-8)
- 7 Escuelas preparatorias (9-12)



Trayectorias académicas

- 1,275 Estudiantes de quinto grado asisten a la Escuela al Aire Libre
- 820 Estudiantes en Inmersión Dual en Español (K-12)
- 34 Programas de Educación Técnica Profesional
- 33 Cursos de Colocación Avanzada
- 30 Cursos de Bachillerato Internacional (Escuela Preparatoria Bend)
- 42 Cursos universitarios de crédito dual (COCC y otras universidades)



2025-26



INFORMACION BASICA SOBRE EL REGRESO A LAS CLASES

INSCRIPCIÓN

¿Es usted nuevo(a) en las Escuelas de Bend-La Pine? ¡Estamos ansiosos por conocerle! Visite bls.fyi/enrollment2025 para iniciar su proceso de inscripción.

PRIMER DÍA DE CLASES

Miércoles, 3 de septiembre – Primer día para los grados 1-6, 9
Jueves, 4 de septiembre – Primer día para los grados 7-8, 10-12
Viernes, 5 de septiembre – Primer día para todos los estudiantes de kínder*

El comienzo de kínder es escalonado, con la mitad de los estudiantes asistiendo el 9/3, la otra mitad el 9/4 y todo el grupo se reúne el 9/5. Su escuela le comunicará a usted la fecha de inicio.

HORARIO ESCOLAR

- Primarias: 7:45 a.m. – 2:15 p.m.
- Secundarias: 8:45 a.m. – 3:45 p.m.
- Preparatorias: 8:45 a.m. – 3:45 p.m.
- Escuela Three Rivers: 8:00 a.m. – 2:30 p.m.
- Westside Village: 8:35 a.m. - 3:35 p.m.

MIÉRCOLES DE MEJORAMIENTO ESCOLAR

A partir del 10 de septiembre, los estudiantes saldrán 90 minutos más temprano todos los miércoles. Este es un tiempo importante para que el maestro de su hijo mejore el aprendizaje y el desempeño de los estudiantes a través de una colaboración, entrenamiento, enriquecimiento y crecimiento profesional. Cuando los maestros tienen la oportunidad semanal de discutir los métodos de enseñanza efectivos, diseñar cooperativamente los materiales de enseñanza y asesorarse mutuamente, nuestras escuelas mejoran significativamente.

CIERRES DE ESCUELAS

El calendario escolar está diseñado para cumplir con los requerimientos de horas de instrucción establecidos por el Estado de Oregón. El distrito ha designado cinco fechas (16 de febrero, 15, 16, 17 y 18 de junio) como posibles días escolares de recuperación en caso de cierres de escuelas extendidos debido a circunstancias como mal tiempo o emergencias. Por lo tanto, el calendario escolar está sujeto a cambios durante el año escolar según lo exijan las circunstancias. Usted puede consultar las actualizaciones del calendario escolar en nuestro sitio web.

ÚTILES ESCOLARES

En las Escuelas de Bend-La Pine se proveen todos los materiales que los estudiantes necesitan para la instrucción. Las familias pueden proporcionar los artículos personales como mochilas, botellas de agua y audífonos.



DÍAS FESTIVOS Y VACACIONES

1º de septiembre.....	Día del Trabajo
3 de septiembre.....	Primer día de clases, grados 1-6, 9
4 de septiembre.....	Primer día de clases, grados 7-8, 10-12
5 de septiembre.....	Primer día de clases, todos los estudiantes de kínder
29-31 de octubre.....	No hay clases para los estudiantes de primarias y secundarias
11 de noviembre.....	Día de Veteranos
24-28 de noviembre.....	Vacaciones de Otoño
5 de diciembre.....	No hay clases solamente en BTA y LPHS
22 de diciembre.....	2 de enero - Vacaciones de invierno
19 de enero.....	Día de Martin Luther King Jr.
30 de enero.....	No hay clases, excepto BTA, LPHS y Realms
16 de febrero.....	Día de los Presidentes
13 de marzo.....	No hay clases, excepto BTA, LPHS y Realms
18 y 19 de marzo.....	No hay clases para los estudiantes de primarias y secundarias
20 de marzo.....	No hay clases para todos los estudiantes
23-27 de marzo.....	Vacaciones de primavera
25 de mayo.....	Día de Conmemoración de los Caídos
11 de junio.....	Último día de clases
19 de junio.....	Juneteenth
4 de julio.....	Día de la Independencia
Feb 16*, June 15-18.....	Días de recuperación por mal clima



Calendario escolar
2025-2026 completo



RED DE ACCESO PARA FAMILIAS (FAN, POR SUS SIGLAS EN INGLÉS)

Si su familia necesita ayuda para conseguir un artículo personal, comuníquese con el representante de FAN de su escuela para obtener apoyo. Su representante de la Red de Acceso para Familias está aquí para ayudar a todas las familias que tienen niños, desde su nacimiento hasta su graduación. Si usted tiene preguntas sobre el acceso a una conexión wifi, Plan de Salud de Oregón, ayuda para alimentos, renta o servicios públicos, comuníquese con su representante de FAN. Su meta es asegurarse de que su estudiante tenga todo lo que necesita para estar listo para aprender. Visite bls.fyi/fan.

VISITANTES Y VOLUNTARIOS

Si usted planea visitar la escuela de su estudiante, no olvide su identificación con fotografía emitida por el gobierno. Esta identificación debe mostrarse en cada una y todas las visitas a las escuelas. Usted podría estar visitando para asistir a un concierto, disfrutar de un almuerzo con su estudiante o participar en una reunión del IEP. Cualquiera que sea la razón, se mantienen los procedimientos de seguridad para garantizar la seguridad de nuestra comunidad escolar. Todos los visitantes deben registrar su entrada en la escuela durante el horario laboral regular en nuestro quiosco de Raptor, la lista digital para registrar una entrada. Es fundamental saber quiénes están en nuestras escuelas en todo momento, y no pueden hacerse excepciones en este proceso.



PARTICIPE CON NOSOTROS

¡Queremos escuchar de usted! Use el botón de Engage With Us (Participe con nosotros) en nuestro sitio web para comunicarse con el personal de la escuela y del distrito, hacer preguntas, pedir información, enviar una denuncia de seguridad y ofrecer sus comentarios.



EMERGENCIAS Y SEGURIDAD

La seguridad escolar es fundamental para el éxito de los estudiantes en las Escuelas de Bend-La Pine. Nuestro Equipo de Seguridad del Distrito adopta un enfoque integral ante los riesgos de seguridad que se basa en las cinco fases del manejo de emergencias: prevención, mitigación, preparación, respuesta y recuperación.

Las Escuelas de Bend-La Pine participan en la Fundación I Love U Guys, un programa de respuesta para crisis basado en la investigación, para entrenar al personal y los estudiantes sobre cómo responder a las emergencias de varios niveles. Nuestro distrito trabaja para cumplir con los requerimientos de entrenamiento exigidos por el estado mientras garantiza que los estudiantes y el personal se sientan seguros y empoderados para tomar decisiones.

Las Escuelas de Bend-La Pine ven la seguridad como una responsabilidad compartida entre nuestro Equipo de Seguridad del Distrito, los miembros del personal, las familias y los colaboradores comunitarios. Una de las colaboraciones comunitarias más vitales es nuestro Programa de Oficiales de Recursos Escolares con el Departamento de Policía de Bend y el Departamento del Sheriff del Condado Deschutes. Nosotros alentamos un diálogo abierto con las familias que tienen preocupaciones de seguridad o que buscan información sobre las medidas de seguridad de nuestro distrito.

¡Esperamos tener un año maravilloso en el que sigamos construyendo un ambiente donde todos los estudiantes se sientan seguros y puedan alcanzar sus metas!

MANTÉNGASE CONECTADO

Manténgase informado sobre toda la información importante. Regístrese para BLConnect, un sistema de mensajes de texto para recibir alertas de emergencia. Regístrese en bls.fyi/blconnect.



OTRAS MANERAS DE MANTENERSE CONECTADO

Visite nuestro sitio web: bend.k12.or.us

- Facebook Inglés: @BendLaPineSchoolsFacebook
- Facebook Español: @EscuelasdeBendLaPine
- Instagram: @BendLaPineSchools
- Nextdoor: @BendLaPineSchools

Lea el boletín de nuestro distrito – Family Spotlight



COMIDAS

Todas las escuelas del distrito califican para el programa federal de Provisión de Elegibilidad Comunitaria. Todos los estudiantes son elegibles para recibir un desayuno y un almuerzo gratuitamente cada día escolar. No se requiere ninguna solicitud.

Los menús diarios, incluyendo una información nutricional y de alérgenos, pueden encontrarse en nuestro sitio web. Los padres/tutores legales de los estudiantes con necesidades de alimentación especiales pueden ponerse en contacto con la enfermera escolar.



TRANSPORTE

¿Su estudiante viajará en autobús este año? Usted puede encontrar las rutas de autobuses en bls.fyi/bus. Para viajar en los autobuses, tanto los estudiantes nuevos como aquellos que regresan a las escuelas deben registrarse antes de la primera semana de clases. Inicie una sesión en su cuenta de ParentVUE y use la herramienta de registro en línea.

Visite bls.fyi/bus para obtener información sobre la aplicación que envía notificaciones push a su dispositivo móvil para actualizaciones de autobuses escolares.

CHEQUEOS DE BIENESTAR

Se recomienda que los padres/tutores legales de los estudiantes deportistas y estudiantes no deportistas consideren un chequeo de bienestar anual, el cual es un examen y evaluación médicos completos para detectar problemas de salud comunes. Las visitas de chequeos de bienestar son vitales para el crecimiento y desarrollo saludables de los niños. Los médicos recomiendan que los adolescentes tengan visitas de chequeos regulares para asegurar que se desarrollan al ritmo esperado y que sigan manteniéndose saludables.

Durante estas visitas, las familias pueden tener la oportunidad de discutir el crecimiento, desarrollo, comportamiento y otros problemas de salud de un niño con la meta de prevenir enfermedades y promover la mejor salud posible para los estudiantes.

Nota: Las familias que desean incluir un examen físico para deportes en el chequeo de bienestar de un estudiante, simplemente necesitan completar el Formulario de Deportes de la OSAA.

COMUNIDADES ESCOLARES SALUDABLES

Ayude a mantener a nuestras comunidades escolares saludables y sepa cuándo dejar a su hijo en casa. Para obtener una orientación de salud, visite bls.fyi/HealthInfo. Usted también encontrará una información sobre el uso de medicamentos, lesiones, salud mental de los estudiantes y más.

VACUNAS

Los padres/tutores legales deben presentar un comprobante de que cumplen con las leyes de vacunación de Oregón antes de inscribir a sus estudiantes o para que puedan seguir asistiendo a la escuela. Para más información, visite bls.fyi/immunizationinfo.

SEGURO MÉDICO

¿Tiene usted una cobertura? Las Escuelas de Bend-La Pine no ofrecen un seguro de accidentes para los estudiantes. Esto significa que usted es responsable de los gastos médicos si su estudiante se lesiona durante las actividades escolares. Como un servicio para usted y su estudiante, las Escuelas de Bend-La Pine proveen acceso a un programa de seguro para enfermedades y accidentes de los estudiantes que es voluntario y de bajo costo, el cual las familias pueden adquirir a través de Myers-Stevens & Toohey, Inc. Obtenga más información en bls.fyi/insurance.

PREVENCIÓN DEL SUICIDIO

Las Escuelas Bend-La Pine tienen un plan integral de prevención, intervención y postvención del suicidio. Cada escuela/programa tiene un personal entrenado para la detección del suicidio y los procedimientos sobre cómo responder, lo cual siempre incluye la comunicación con los padres/tutores legales. Para más información, consulte nuestro Protocolo para Prevención del Suicidio en bls.fyi/adis-act.



CÓDIGO DE CONDUCTA PARA ESTUDIANTES

Las Escuelas de Bend-La Pine administran las políticas adoptadas por su junta directiva, así como también las políticas y regulaciones administrativas, para garantizar el trato justo de los estudiantes, las familias y el público, y la operación ordenada de las escuelas. El Código de Conducta para Estudiantes del distrito, disponible en bls.fyi/codeofconduct, describe los derechos y responsabilidades de los estudiantes, las familias y tutores legales, los educadores y el personal escolar. El distrito se esfuerza para aplicar todas las políticas, regulaciones administrativas y prácticas de una manera consistente, justa e imparcial. Por favor, revise el Código de Conducta para Estudiantes para familiarizarse con estos derechos, responsabilidades, políticas y regulaciones.



Una información adicional importante para los estudiantes y familias está disponible en el sitio web de nuestro distrito en Gobernanza de Políticas, incluyendo registros educativos de los estudiantes y divulgación, no discriminación, custodia y régimen de visitas, y video de seguridad. Use el código QR abajo para buscar las políticas.



CÓDIGO DE CONDUCTA PARA DEPORTES

Cualquier estudiante que participe en actividades o deportes patrocinados por la escuela debe firmar un contrato para cumplir con las políticas y reglas administrativas del distrito, el código de conducta para deportes, las reglas del edificio y las regulaciones de participación/entrenamiento de equipos. Se espera que todos los estudiantes que participen en actividades deportivas y extracurriculares sean un modelo positivo en sus comunidades y más allá en todo momento. El contrato de participación firmado será vigente en todo momento durante el periodo del contrato, las 24 horas del día, todos los días de la semana, ya sea dentro o fuera de la escuela. El contrato será vigente desde el inicio del calendario de la OSAA (consulte las fechas anuales en osaa.org) y finalizará el último día de clases.



EXÁMENES FÍSICOS PARA DEPORTES

Los estudiantes que participan en deportes extracurriculares deben completar un examen físico. Este examen tiene una validez de dos años.

Los padres/tutores legales deben traer una copia del formulario de Examen Previo a la Participación en Deportes Escolares de la OSAA para que un proveedor médico lo llene en la cita de su estudiante. Estos formularios pueden descargarse en la página web de Deportes de su escuela o en la Oficina de Deportes y Actividades.

Recordatorio: Cuando haya completado el examen físico para deportes, por favor entréguelo en la Oficina de Deportes y Actividades de su escuela.



FUNDACIÓN DE EDUCACIÓN DE BEND-LA PINE

Desde 1988, la Fundación de Educación de Bend-La Pine ha servido como una organización independiente sin fines de lucro que incluye a los padres, líderes cívicos y empresariales, educadores y ciudadanos comprometidos, quienes creen que un sistema escolar público de K-12 vibrante es esencial para el bienestar social y económico de nuestra comunidad. Con la orientación de la junta directiva de la Fundación, se establecen las prioridades de financiamiento para generar oportunidades que involucren a los estudiantes, padres, maestros y colaboradores comunitarios en la creación y participación en un ambiente de aprendizaje integral y robusto.

La Fundación de Educación provee las herramientas y los recursos financieros que apoyan a las escuelas, maestros y estudiantes a través de nuestros programas que impactan a todo el distrito. A través del voluntariado, donaciones, patrocinios y eventos de recaudación de fondos, buscamos sostener los programas de la Fundación diseñados para:

- Aumentar las oportunidades educativas y extracurriculares para todos los estudiantes del distrito.
- Fomentar currículos creativos e innovadores para los programas de STEM, arte, música y bienestar.

Desde 1988, la Fundación de Educación ha invertido más de \$2.4 millones en nuestras escuelas públicas locales. Para más información, visite blpedfoundation.org.

Gracias a nuestros maravillosos colaboradores empresariales y patrocinadores individuales en la comunidad, nosotros trabajamos juntos para mejorar la educación de K-12 en Bend, La Pine y Sunriver.



BLP Ed Foundation

RED DE ACCESO PARA FAMILIAS (FAN, POR SUS SIGLAS EN INGLÉS)

Los representantes de FAN conectan a los niños y familias con los servicios de necesidades básicas esenciales con la meta de mantener a los niños saludables y en las escuelas. FAN provee una manera directa y conveniente dentro de la escuela para conectar a los niños con recursos vitales y se coordina con más de 100 colaboradores para garantizar que aquellas personas que lo necesitan reciban una asistencia rápida. Los representantes de FAN apoyan a nuestras familias que tienen mayores necesidades, removiendo las barreras y abriendo el camino para el éxito de los niños. Cada año, los representantes de FAN mejoran la vida de casi 8,000 niños y miembros de las familias en nuestra comunidad. Obtenga más información en bls.fyi/fan.

DISTRITO DE PARQUES Y RECREACIÓN DE BEND

Las Escuelas de Bend-La Pine y el Distrito de Parques y Recreación de Bend tienen una colaboración a largo plazo enfocada en apoyar a los estudiantes y las familias, a través de la cual compartimos recursos y patrocinamos juntos una variedad de programas. Entre los esfuerzos conjuntos más destacados se encuentran el programa para después de la escuela Kids Inc, el recorrido para inscripciones de "Camino hacia Kínder" y el programa de distribución de comidas diarias durante el verano.

BOYS & GIRLS CLUB DE BEND

Las Escuelas Bend-La Pine y el Boys & Girls Club de Bend comparten una meta común de apoyar a los jóvenes de nuestra comunidad. Las instalaciones del Boys & Girls Club en el centro de la ciudad, que originalmente eran el gimnasio de la Preparatoria Bend, sirven como un centro de oportunidades educativas y de enriquecimiento, y albergan los programas de verano y para después de la escuela.



CAMP FIRE CENTRAL OREGON

Camp Fire Central Oregon desempeña un papel fundamental en el apoyo para nuestras familias, proporcionando oportunidades de un cuidado de niños y de desarrollo para jóvenes después de la escuela para nuestros estudiantes de escuelas primarias. Su compromiso de intervenir cuando surgen necesidades ha convertido este programa en un colaborador invaluable para ayudarnos a asegurar un apoyo consistente para nuestros estudiantes más allá del día escolar.

Encuentre más colaboradores comunitarios en bls.fyi/partners.



SEPTIEMBRE

Liana, una estudiante del doceavo grado de la Escuela Preparatoria Summit, espera con entusiasmo tener una aventura nueva en su último año de preparatoria, ampliando sus logros y su educación.

Vaya a la página 33 para ver lo más destacado de septiembre

- Ayuda financiera para tarifas
- Política de teléfonos celulares y dispositivos personales

Domingo	Lunes	Martes	Miércoles	Jueves	Viernes	Sábado																																																	
<div> <div>Agosto 2025</div> <table> <tr><td>S</td><td>M</td><td>T</td><td>W</td><td>T</td><td>F</td><td>S</td></tr> <tr><td></td><td></td><td></td><td></td><td></td><td>1</td><td>2</td></tr> <tr><td>3</td><td>4</td><td>5</td><td>6</td><td>7</td><td>8</td><td>9</td></tr> <tr><td>10</td><td>11</td><td>12</td><td>13</td><td>14</td><td>15</td><td>16</td></tr> <tr><td>17</td><td>18</td><td>19</td><td>20</td><td>21</td><td>22</td><td>23</td></tr> <tr><td>24</td><td>25</td><td>26</td><td>27</td><td>28</td><td>29</td><td>30</td></tr> <tr><td>31</td><td></td><td></td><td></td><td></td><td></td><td></td></tr> </table> </div> <div> <div>Día del Trabajo</div> <div>No hay clases</div> <div>Primer día para los grados 1-6 y 9, inicio escalonado para kínder</div> <div>Primer día para los grados 7-8 y 10-12, inicio escalonado para kínder</div> <div>Todos los estudiantes asisten en todos los grados</div> </div>	S	M	T	W	T	F	S						1	2	3	4	5	6	7	8	9	10	11	12	13	14	15	16	17	18	19	20	21	22	23	24	25	26	27	28	29	30	31							1	2	3	4	5	6
S	M	T	W	T	F	S																																																	
					1	2																																																	
3	4	5	6	7	8	9																																																	
10	11	12	13	14	15	16																																																	
17	18	19	20	21	22	23																																																	
24	25	26	27	28	29	30																																																	
31																																																							
7	8	9	10	11	12	13																																																	
14	15	16	17	18	19	20																																																	
21	22	23	24	25	26	27																																																	
28	29	30	<div> <div>Octubre 2025</div> <table> <tr><td>S</td><td>M</td><td>T</td><td>W</td><td>T</td><td>F</td><td>S</td></tr> <tr><td></td><td></td><td></td><td>1</td><td>2</td><td>3</td><td>4</td></tr> <tr><td>5</td><td>6</td><td>7</td><td>8</td><td>9</td><td>10</td><td>11</td></tr> <tr><td>12</td><td>13</td><td>14</td><td>15</td><td>16</td><td>17</td><td>18</td></tr> <tr><td>19</td><td>20</td><td>21</td><td>22</td><td>23</td><td>24</td><td>25</td></tr> <tr><td>26</td><td>27</td><td>28</td><td>29</td><td>30</td><td>31</td><td></td></tr> </table> </div>	S	M	T	W	T	F	S				1	2	3	4	5	6	7	8	9	10	11	12	13	14	15	16	17	18	19	20	21	22	23	24	25	26	27	28	29	30	31											
S	M	T	W	T	F	S																																																	
			1	2	3	4																																																	
5	6	7	8	9	10	11																																																	
12	13	14	15	16	17	18																																																	
19	20	21	22	23	24	25																																																	
26	27	28	29	30	31																																																		



OCTUBRE

Noah, estudiante de sexto grado, recuerda sus años en la Escuela Especializada Highland como una época emocionante para explorar el mundo a través del método Storyline.

Vaya a la página 33 para ver lo más destacado de septiembre

- Protocolos de seguridad
- Conferencias de otoño



NOVIEMBRE

Bea, estudiante de octavo grado de la Escuela Secundaria Cascade, orgullosamente trae sus talentos de tuba y musicales a la banda de la escuela.

En la página 34 encontrará lo más destacado de noviembre

- Colabore con nosotros
- Planes en caso de inclemencias meteorológicas
- Escuelas saludables

Domingo	Lunes	Martes	Miércoles	Jueves	Viernes	Sábado								
			Mejoramiento escolar			1								
						8								
2	3	4	5	6	7									
9	10	Día de Veteranos - No hay clases	Mejoramiento escolar	13	14	15								
16	17	18	Mejoramiento escolar	20	21	22								
23	Vacaciones de Otoño - No hay clases	Vacaciones de Otoño - No hay clases	Vacaciones de Otoño - No hay clases	Vacaciones de Otoño - No hay clases	Vacaciones de Otoño - No hay clases	29								
30	Octubre 2025													
	Diciembre 2025													
	S	M	T	W	T	F	S	S	M	T	W	T	F	S
				1	2	3	4		1	2	3	4	5	6
	5	6	7	8	9	10	11	7	8	9	10	11	12	13
	12	13	14	15	16	17	18	14	15	16	17	18	19	20
	19	20	21	22	23	24	25	21	22	23	24	25	26	27
26	27	28	29	30	31		28	29	30	31				



DICIEMBRE

A Lia, una estudiante de octavo grado, le encantan sus maestros y las clases en la Escuela Secundaria Realms, especialmente las lecturas en voz alta en Humanidades y aprender a tocar un nuevo instrumento, la guitarra.

Vaya a la página 34 para ver lo más destacado de diciembre

- Recursos de invierno
- Escuelas de Opciones de Elección

MANUAL Y CALENDARIO 2025-2026



ENERO

Oliver, un estudiante de primer grado, alegra a todos en la Escuela Primaria North Star durante los viajes de la escuela forestal a Skyliner Lodge.

Vaya a la página 35 para ver lo más destacado de enero

- Día de exclusión por vacunas
- Petición anticipada de cursos
- Encuesta de YouthTruth

Domingo	Lunes							Martes							Miércoles							Jueves							Viernes							Sábado						
	Diciembre 2025							Febrero 2026								Vacaciones de invierno - No hay clases 																										



FEBRERO

Arlyss, una estudiante de segundo grado, prospera en la Escuela Primaria Pine Ridge, gracias al apoyo de un personal considerado, buenos amigos y un fiel camaleón de peluche en el Den.

Vaya a la página 35 para ver lo más destacado de febrero

- ParentVUE
- Evaluaciones estatales

Domingo							Lunes							Martes							Miércoles							Jueves							Viernes							Sábado						
1							2							3							4							5							6							7						
8							9							10							11							12							13							14						
15							16							17							18							19							20							21						
22							23							24							25							26							27							28						
Enero 2026							Marzo 2026																																									
S	M	T	W	T	F	S	S	M	T	W	T	F	S																																			
				1	2	3	1	2	3	4	5	6	7																																			
4	5	6	7	8	9	10	8	9	10	11	12	13	14																																			
11	12	13	14	15	16	17	15	16	17	18	19	20	21																																			
18	19	20	21	22	23	24	22	23	24	25	26	27	28																																			
25	26	27	28	29	30	31	29	30	31																																							



MARZO

David, un estudiante de segundo grado, trae un espíritu de aventura al patio de recreo de la Escuela Primaria Buckingham, creando su propio camino mientras explora y juega.

Vaya a la página 36 para ver lo más destacado de marzo

- Eventos para futuros estudiantes de nuevo ingreso (fly-ups) y noches familiares
- Conferencias de primavera

Domingo	Lunes	Martes	Miércoles	Jueves	Viernes	Sábado											
1	2	3	Mejoramiento escolar 4	5	6	7											
8	9	10	Mejoramiento escolar 11	12	No hay clases para la Academia Bend Tech, Escuela Preparatoria La Pine y Escuela Secundaria y Preparatoria Realms 13	14											
15	16	17	Conferencias de primavera, no hay clases para los estudiantes de primarias y secundarias 18	Conferencias de primavera, no hay clases para los estudiantes de primarias y secundarias 19	No hay clases para todos los estudiantes 20	21											
22	Vacaciones de primavera, no hay clases 23	Vacaciones de primavera, no hay clases 24	Vacaciones de primavera, no hay clases 25	Vacaciones de primavera, no hay clases 26	Vacaciones de primavera, no hay clases 27	28											
29	30	31	Febrero 2026				Abril 2026				1						
			S	M	T	W	T	F	S	S		M	T	W	T	F	S
			1	2	3	4	5	6	7					1	2	3	4
			8	9	10	11	12	13	14	5		6	7	8	9	10	11
			15	16	17	18	19	20	21	12		13	14	15	16	17	18
			22	23	24	25	26	27	28	19		20	21	22	23	24	25
										26		27	28	29	30		



ABRIL

Gauge, un estudiante de octavo grado de la Escuela Secundaria Pilot Butte, es una persona querida de la comunidad escolar, donde él está extendiendo sus alas y expresándose a través de su estilo único, su amor por los autos antiguos y su pasión por la guitarra.

Vaya a la página 36 para ver lo más destacado de abril

- Transporte seguro
- Inscripción de kínder

Domingo	Lunes	Martes	Miércoles	Jueves	Viernes	Sábado																																																	
		<div>Marzo 2026</div> <table> <tr><td>S</td><td>M</td><td>T</td><td>W</td><td>T</td><td>F</td><td>S</td></tr> <tr><td>1</td><td>2</td><td>3</td><td>4</td><td>5</td><td>6</td><td>7</td></tr> <tr><td>8</td><td>9</td><td>10</td><td>11</td><td>12</td><td>13</td><td>14</td></tr> <tr><td>15</td><td>16</td><td>17</td><td>18</td><td>19</td><td>20</td><td>21</td></tr> <tr><td>22</td><td>23</td><td>24</td><td>25</td><td>26</td><td>27</td><td>28</td></tr> <tr><td>29</td><td>30</td><td>31</td><td></td><td></td><td></td><td></td></tr> </table>	S	M	T	W	T	F	S	1	2	3	4	5	6	7	8	9	10	11	12	13	14	15	16	17	18	19	20	21	22	23	24	25	26	27	28	29	30	31					Mejoramiento escolar										
S	M	T	W	T	F	S																																																	
1	2	3	4	5	6	7																																																	
8	9	10	11	12	13	14																																																	
15	16	17	18	19	20	21																																																	
22	23	24	25	26	27	28																																																	
29	30	31																																																					
			1	2	3	4																																																	
5	6	7	8	9	10	11																																																	
12	13	14	15	16	17	18																																																	
19	20	21	22	23	24	25																																																	
26	27	28	29	30	<div>Mayo 2026</div> <table> <tr><td>S</td><td>M</td><td>T</td><td>W</td><td>T</td><td>F</td><td>S</td></tr> <tr><td></td><td></td><td></td><td></td><td></td><td>1</td><td>2</td></tr> <tr><td>3</td><td>4</td><td>5</td><td>6</td><td>7</td><td>8</td><td>9</td></tr> <tr><td>10</td><td>11</td><td>12</td><td>13</td><td>14</td><td>15</td><td>16</td></tr> <tr><td>17</td><td>18</td><td>19</td><td>20</td><td>21</td><td>22</td><td>23</td></tr> <tr><td>24</td><td>25</td><td>26</td><td>27</td><td>28</td><td>29</td><td>30</td></tr> <tr><td>31</td><td></td><td></td><td></td><td></td><td></td><td></td></tr> </table>	S	M	T	W	T	F	S						1	2	3	4	5	6	7	8	9	10	11	12	13	14	15	16	17	18	19	20	21	22	23	24	25	26	27	28	29	30	31							
S	M	T	W	T	F	S																																																	
					1	2																																																	
3	4	5	6	7	8	9																																																	
10	11	12	13	14	15	16																																																	
17	18	19	20	21	22	23																																																	
24	25	26	27	28	29	30																																																	
31																																																							



MAYO

Santiago, un estudiante de quinto grado de la Escuela Primaria Rosland, demuestra su bondad dondequiera que va, compartiendo su amor por la música, su pasión por el fútbol y su sonrisa siempre presente.

Vaya a la página 37 para ver lo más destacado de mayo

- Mes de Concientización sobre la Salud Mental
- Wayfinder

Domingo	Lunes	Martes	Miércoles	Jueves	Viernes	Sábado
			<div><div>Abril 2026</div><div><div>S</div><div>M</div><div>T</div><div>W</div><div>T</div><div>F</div><div>S</div></div><div><div></div><div></div><div></div><div>1</div><div>2</div><div>3</div><div>4</div></div><div><div>5</div><div>6</div><div>7</div><div>8</div><div>9</div><div>10</div><div>11</div></div><div><div>12</div><div>13</div><div>14</div><div>15</div><div>16</div><div>17</div><div>18</div></div><div><div>19</div><div>20</div><div>21</div><div>22</div><div>23</div><div>24</div><div>25</div></div><div><div>26</div><div>27</div><div>28</div><div>29</div><div>30</div><div></div><div></div></div></div>	<div><div>Junio 2026</div><div><div>S</div><div>M</div><div>T</div><div>W</div><div>T</div><div>F</div><div>S</div></div><div><div></div><div>1</div><div>2</div><div>3</div><div>4</div><div>5</div><div>6</div></div><div><div>7</div><div>8</div><div>9</div><div>10</div><div>11</div><div>12</div><div>13</div></div><div><div>14</div><div>15</div><div>16</div><div>17</div><div>18</div><div>19</div><div>20</div></div><div><div>21</div><div>22</div><div>23</div><div>24</div><div>25</div><div>26</div><div>27</div></div><div><div>28</div><div>29</div><div>30</div><div></div><div></div><div></div><div></div></div></div>	1	2
3	4	5	Mejoramiento escolar6	7	8	9
10	11	12	Mejoramiento escolar13	14	15	16
17	18	19	Mejoramiento escolar20	21	22	23
24	Día de los Caídos – No hay clases		Mejoramiento escolar			
31	25	26	27	28	29	30

Junio 2026

S

M

T

W

T

F

S

1

2

3

4

5

6

7

8

9

10

11

12

13

14

15

16

17

18

19

20

21

22

23

24

25

26

27

28

29

30



JUNIO

A Jack, un estudiante de cuarto grado de la Escuela Primaria High Lakes, con frecuencia puede encontrarse con un guante de béisbol en una mano y sueños de grandes ligas en la otra.

Vaya a la página 37 para ver lo más destacado de junio

- Temporada de graduaciones
- Comidas de verano

Domingo	Lunes	Martes	Miércoles	Jueves	Viernes	Sábado																																										
<div> <div>Mayo 2026</div> <table> <tr> <td>S</td><td>M</td><td>T</td><td>W</td><td>T</td><td>F</td><td>S</td></tr> <tr> <td></td><td></td><td></td><td></td><td></td><td>1</td><td>2</td></tr> <tr> <td>3</td><td>4</td><td>5</td><td>6</td><td>7</td><td>8</td><td>9</td></tr> <tr> <td>10</td><td>11</td><td>12</td><td>13</td><td>14</td><td>15</td><td>16</td></tr> <tr> <td>17</td><td>18</td><td>19</td><td>20</td><td>21</td><td>22</td><td>23</td></tr> <tr> <td>24 31</td><td>25</td><td>26</td><td>27</td><td>28</td><td>29</td><td>30</td></tr> </table> </div>	S	M	T	W	T	F	S						1	2	3	4	5	6	7	8	9	10	11	12	13	14	15	16	17	18	19	20	21	22	23	24 31	25	26	27	28	29	30	1	2	3	4	5	<div> <div>Graduación de la Escuela Preparatoria Caldera</div> <div>Graduación de la Escuela Preparatoria Bend</div> <div>Graduación de la Escuela Preparatoria Summit</div> </div> 6
S	M	T	W	T	F	S																																										
					1	2																																										
3	4	5	6	7	8	9																																										
10	11	12	13	14	15	16																																										
17	18	19	20	21	22	23																																										
24 31	25	26	27	28	29	30																																										
7	8	9	10	11	12	13																																										
14	15	16	17	18	19	20																																										
21	22	23	24	25	26	27																																										
28	29	30	<div> <div>Julio 2026</div> <table> <tr> <td>S</td><td>M</td><td>T</td><td>W</td><td>T</td><td>F</td><td>S</td></tr> <tr> <td></td><td></td><td></td><td>1</td><td>2</td><td>3</td><td>4</td></tr> <tr> <td>5</td><td>6</td><td>7</td><td>8</td><td>9</td><td>10</td><td>11</td></tr> <tr> <td>12</td><td>13</td><td>14</td><td>15</td><td>16</td><td>17</td><td>18</td></tr> <tr> <td>19</td><td>20</td><td>21</td><td>22</td><td>23</td><td>24</td><td>25</td></tr> <tr> <td>26</td><td>27</td><td>28</td><td>29</td><td>30</td><td>31</td><td></td></tr> </table> </div>	S	M	T	W	T	F	S				1	2	3	4	5	6	7	8	9	10	11	12	13	14	15	16	17	18	19	20	21	22	23	24	25	26	27	28	29	30	31				
S	M	T	W	T	F	S																																										
			1	2	3	4																																										
5	6	7	8	9	10	11																																										
12	13	14	15	16	17	18																																										
19	20	21	22	23	24	25																																										
26	27	28	29	30	31																																											



JULIO

Emily, una estudiante del doceavo año de la Escuela Preparatoria La Pine, participa activamente en la Educación Técnica Profesional (CTE), sirve como una consejera para los programas de quinto grado y se ha dedicado a un futuro en el servicio militar.

Vaya a la página 38 para ver lo más destacado de julio

- Aprendizaje de verano
- Seguridad de vecindarios

Domingo	Lunes	Martes	Miércoles	Jueves	Viernes	Sábado																																										
		<div>Junio 2026</div> <table> <tr><td>S</td><td>M</td><td>T</td><td>W</td><td>T</td><td>F</td><td>S</td></tr> <tr><td></td><td>1</td><td>2</td><td>3</td><td>4</td><td>5</td><td>6</td></tr> <tr><td>7</td><td>8</td><td>9</td><td>10</td><td>11</td><td>12</td><td>13</td></tr> <tr><td>14</td><td>15</td><td>16</td><td>17</td><td>18</td><td>19</td><td>20</td></tr> <tr><td>21</td><td>22</td><td>23</td><td>24</td><td>25</td><td>26</td><td>27</td></tr> <tr><td>28</td><td>29</td><td>30</td><td></td><td></td><td></td><td></td></tr> </table>	S	M	T	W	T	F	S		1	2	3	4	5	6	7	8	9	10	11	12	13	14	15	16	17	18	19	20	21	22	23	24	25	26	27	28	29	30								Día de la Independencia
S	M	T	W	T	F	S																																										
	1	2	3	4	5	6																																										
7	8	9	10	11	12	13																																										
14	15	16	17	18	19	20																																										
21	22	23	24	25	26	27																																										
28	29	30																																														
			1	2	3	4																																										
5	6	7	8	9	10	11																																										
12	13	14	15	16	17	18																																										
19	20	21	22	23	24	25																																										
26	27	28	29	30	31	<div>Agosto 2026</div> <table> <tr><td>S</td><td>M</td><td>T</td><td>W</td><td>T</td><td>F</td><td>S</td></tr> <tr><td>2</td><td>3</td><td>4</td><td>5</td><td>6</td><td>7</td><td>1 8</td></tr> <tr><td>9</td><td>10</td><td>11</td><td>12</td><td>13</td><td>14</td><td>15</td></tr> <tr><td>16</td><td>17</td><td>18</td><td>19</td><td>20</td><td>21</td><td>22</td></tr> <tr><td>23</td><td>24</td><td>25</td><td>26</td><td>27</td><td>28</td><td>29</td></tr> <tr><td>30</td><td>31</td><td></td><td></td><td></td><td></td><td></td></tr> </table>	S	M	T	W	T	F	S	2	3	4	5	6	7	1 8	9	10	11	12	13	14	15	16	17	18	19	20	21	22	23	24	25	26	27	28	29	30	31					
S	M	T	W	T	F	S																																										
2	3	4	5	6	7	1 8																																										
9	10	11	12	13	14	15																																										
16	17	18	19	20	21	22																																										
23	24	25	26	27	28	29																																										
30	31																																															



AGOSTO

Brody, un estudiante de doceavo grado en la Escuela Preparatoria Bend Senior, se dedica a levantar pesas y al acondicionamiento físico, inspirando a las personas a su alrededor con su compromiso con el orgullo escolar y la comunidad.

Vaya a la página 38 para ver lo más destacado de agosto

- ¡Prepárense para el regreso a clases!
- Exámenes físicos para deportes y chequeos de bienestar

Domingo	Lunes	Martes	Miércoles	Jueves	Viernes	Sábado																																																																																				
						1																																																																																				
2	3	4	5	6	7	8																																																																																				
9	10	11	12	13	14	15																																																																																				
16	17	18	19	20	21	22																																																																																				
23	24	25	26	27	28	29																																																																																				
30	31	<div><div>Julio 2026</div><div>Septiembre 2026</div><table><tr><td>S</td><td>M</td><td>T</td><td>W</td><td>T</td><td>F</td><td>S</td><td>S</td><td>M</td><td>T</td><td>W</td><td>T</td><td>F</td><td>S</td></tr><tr><td></td><td></td><td></td><td>1</td><td>2</td><td>3</td><td>4</td><td></td><td></td><td>1</td><td>2</td><td>3</td><td>4</td><td>5</td></tr><tr><td>5</td><td>6</td><td>7</td><td>8</td><td>9</td><td>10</td><td>11</td><td>6</td><td>7</td><td>8</td><td>9</td><td>10</td><td>11</td><td>12</td></tr><tr><td>12</td><td>13</td><td>14</td><td>15</td><td>16</td><td>17</td><td>18</td><td>13</td><td>14</td><td>15</td><td>16</td><td>17</td><td>18</td><td>19</td></tr><tr><td>19</td><td>20</td><td>21</td><td>22</td><td>23</td><td>24</td><td>25</td><td>20</td><td>21</td><td>22</td><td>23</td><td>24</td><td>25</td><td>26</td></tr><tr><td>26</td><td>27</td><td>28</td><td>29</td><td>30</td><td>31</td><td></td><td>27</td><td>28</td><td>29</td><td>30</td><td></td><td></td><td></td></tr></table></div>					S	M	T	W	T	F	S	S	M	T	W	T	F	S				1	2	3	4			1	2	3	4	5	5	6	7	8	9	10	11	6	7	8	9	10	11	12	12	13	14	15	16	17	18	13	14	15	16	17	18	19	19	20	21	22	23	24	25	20	21	22	23	24	25	26	26	27	28	29	30	31		27	28	29	30			
S	M	T	W	T	F	S	S	M	T	W	T	F	S																																																																													
			1	2	3	4			1	2	3	4	5																																																																													
5	6	7	8	9	10	11	6	7	8	9	10	11	12																																																																													
12	13	14	15	16	17	18	13	14	15	16	17	18	19																																																																													
19	20	21	22	23	24	25	20	21	22	23	24	25	26																																																																													
26	27	28	29	30	31		27	28	29	30																																																																																



SEPTIEMBRE



Ayuda financiera

Si su familia necesita asistencia con las tarifas de exámenes, tarifas de participación en deportes, becas para viajes deportivos y otros recursos, por favor llene la Encuesta de Ingresos Familiares y devuélvala a la oficina de su escuela o al representante de la Red de Acceso para Familias (FAN). Toda la información es confidencial. Para obtener más información sobre una posible asistencia para pagar las tarifas y acceder a la solicitud, visite bls.fyi/FeeAssistance.

Política de teléfonos celulares y dispositivos personales

Creemos que la mejor manera de que los estudiantes se involucren en su aprendizaje es limitar las distracciones en el salón de clases. Restringir el acceso a los teléfonos y dispositivos personales durante el día escolar ayuda a los estudiantes a enfocarse en el aprendizaje, relacionarse con sus maestros y compañeros, y desarrollar las destrezas y hábitos para la vida más allá de la escuela.

Por favor, asegúrese de que su estudiante sea consciente de las siguientes expectativas para los dispositivos electrónicos personales:

Escuelas preparatorias: Los estudiantes silenciarán sus teléfonos y los guardarán en un organizador de teléfonos al inicio de cada clase. Los teléfonos deben permanecer en el organizador hasta que termine la clase.

Escuelas primarias y secundarias: Los estudiantes no tienen permitido tener teléfonos o auriculares inalámbricos durante el día escolar.

Relojes inteligentes (smartwatches) - Los estudiantes no tienen permitido usar los relojes inteligentes para acceder a las aplicaciones móviles o la Internet, o para enviar y recibir mensajes (de texto o llamadas) durante los períodos de clases.

Reconocemos que puede ser difícil manejar las expectativas para los dispositivos personales. Nosotros tenemos el compromiso de trabajar con los estudiantes, familias y maestros para brindar el mejor ambiente de aprendizaje posible. Por favor, llame a la oficina de su escuela si usted necesita contactar urgentemente a su estudiante.



OCTUBRE



Protocolos de seguridad

Las amenazas a la seguridad escolar pueden variar ampliamente, incluyendo incendios, terremotos, actividad de la policía cercana, fugas de gas o incluso animales salvajes vagando por las instalaciones. En vez de tener respuestas complicadas que varían para cada tipo de incidente, nuestro distrito sigue el Protocolo de Respuesta Estándar (SPR, por sus siglas en inglés) de la Fundación "I Love U Guys".

El SRP es un enfoque basado en datos de respuesta para incidentes que usa cinco acciones que las escuelas pueden tomar: espérate, protégete, enciértrate, evacúa y busca refugio. Si el personal o los estudiantes observan algo preocupante, los empleados escolares pueden tomar la iniciativa y responder individualmente para implementar los procedimientos del SRP según la información disponible en ese momento. La información puede cambiar y, por lo tanto, las acciones del SRP también pueden cambiar.

"Espérate" se usa para despejar un espacio en la escuela como un pasillo o salón de clases para mantener a los estudiantes alejados de un peligro. "Enciértrate" se usa para asegurar los cuartos individuales y mantener a los ocupantes callados y en su lugar durante una amenaza u otra emergencia. "Protégete" se usa para proteger a las personas dentro del edificio. Todos se quedan adentro y las puertas exteriores se cierran con llave. Nadie puede entrar al edificio cuando la acción "protégete" está activada. "Evacúa" se usa para trasladar a las personas de un lugar a otro dentro o fuera del edificio. "Busca refugio" se usa para proteger a los estudiantes y el personal de un peligro natural.

Para obtener más información sobre nuestros recursos de seguridad, visite bls.fyi/safety

Conferencias de otoño

Los estudiantes de las escuelas primarias y secundarias no tienen clases del 29 al 31 de octubre. El personal certificado está tomando ese tiempo para prepararse y realizar las conferencias con las familias.

Aproveche al máximo el tiempo de la conferencia con su estudiante y maestro(a). Anote las preguntas y vea si su estudiante tiene alguna pregunta que quiere que usted haga. Esté listo(a) para colaborar con su maestro(a) sobre cómo apoyar a su estudiante en casa. Y hable con su estudiante sobre lo que ustedes aprendieron durante el tiempo que pasaron juntos en el salón de clases.



NOVIEMBRE



Participe con nosotros

¡Queremos escuchar de usted! Visite bls.fyi/EngageWithUs para contactar al personal de la escuela y el distrito, hacer preguntas, solicitar registros y otra información, contactar a nuestra junta directiva, consultar políticas, proveer comentarios y más.

Escuelas Saludables

La colaboración de Escuelas Saludables con el Condado Deschutes integra los programas de salud pública a nuestros sistemas escolares, promoviendo la importancia del apoyo y las intervenciones de salud mental y creando un ambiente de aprendizaje más enriquecedor.

La misión de Escuelas Saludables es brindar servicios de salud pública directamente dentro de las escuelas y comunidades escolares usando enfoques colaborativos, sistémicos e integradores para que los estudiantes, las familias y el personal escolar del Condado Deschutes tengan acceso a los programas de salud de alta calidad.

Planes para inclemencias meteorológicas

Durante los eventos meteorológicos severos, el distrito envía conductores a primera hora de la mañana para evaluar las condiciones de las calles en las zonas de Bend, La Pine y Sunriver. Nosotros también verificamos las operaciones de limpieza de las calles del estado, el condado y la ciudad y monitoreamos los pronósticos meteorológicos.

Si nosotros decidimos retrasar el inicio de las clases por dos horas o cerrar las escuelas durante el día, nos esforzamos para anunciar la decisión a más tardar a las 5:30 am. Si no hay cambios en las operaciones normales, no hacemos ningún anuncio.

La mejor manera de obtener la información más reciente es a través de nuestro sitio web en bls.fyi/InclementWeather.



DICIEMBRE



Recursos de salud mental

Para muchas personas, las fiestas navideñas son una época alegre para crear recuerdos con sus familias y amigos. Sin embargo, esto también viene con un estrés y desafíos. Está bien pedir ayuda y hay un apoyo disponible.

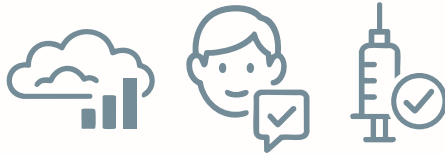
- 988: Si usted o un ser querido está luchando con pensamientos de suicidio, llame o envíe un mensaje de texto al 988. Usted no está solo(a).
- YouthLine es una línea de ayuda gratuita y confidencial para adolescentes atendida por adolescentes. Visite youthline.org para obtener información de contacto por teléfono, SMS, chat y correo electrónico. Los adolescentes están disponibles para ayudar todos los días de 4 a 10 pm - Tiempo del Pacífico (los adultos están disponibles por teléfono a cualquier otra hora).
- Care Solace apoya el bienestar de nuestra comunidad y puede ayudarle a encontrar rápidamente las opciones de tratamiento que sean apropiadas para sus necesidades, sin importar las circunstancias. Llame al 888-515-0595 o visite caresolace.com/bls.
- SafeOregon permite que los estudiantes y las familias reporten una información que involucra a los estudiantes, la seguridad de sus compañeros o su escuela las 24 horas del día. Visite SafeOregon.com.

Escuelas de Opciones de Elección

Las opciones de aprendizaje de las Escuelas de Bend-La Pine ofrecen oportunidades de aprendizaje significativamente diferentes a nuestros programas tradicionales, mientras cumplen con los mismos estándares y requerimientos que otras escuelas del distrito. Desde Inmersión Dual hasta Educación Técnica Profesional, las escuelas de Opciones de Elección ofrecen muchos programas que se adaptan a las necesidades individuales de sus estudiantes.

La inscripción para el año escolar 2026-27 se abre el 2 de enero del 2026. Para participar en la lotería de Opciones de Elección, la lotería de Inmersión Dual y las Peticiones de Cambio de Área Prioritaria, se requiere estar inscrito en las Escuelas de Bend-La Pine para el año escolar solicitado. Obtenga más información sobre nuestras escuelas en bls.fyi/options2026.

ENERO



Petición anticipada de cursos (forecasting)

¡La temporada para la petición anticipada de cursos ya está aquí! En este proceso que ocurre desde finales del invierno hasta principios de la primavera, los estudiantes en los grados 5-11 eligen y solicitan los cursos para el próximo año escolar. El proceso puede variar según el grado escolar, pero los estudiantes usarán recursos como la guía curricular y las conversaciones con sus maestros, consejeros y familias para hacer una selección de cursos informada para el próximo año escolar.

La petición anticipada de cursos es esencial para crear el horario escolar y planear la asignación del personal para el año escolar. Como resultado de esto, los cambios de horarios son limitados y solamente se permiten por razones específicas. Por lo tanto, recomendamos que los estudiantes y sus familias consideren cuidadosamente sus selecciones de cursos.

Encuesta de YouthTruth

En enero, usted tendrá la oportunidad de proveer comentarios sobre su escuela y la experiencia de su estudiante. Esto es un esfuerzo para mejorar los resultados académicos y el bienestar de nuestras comunidades escolares. Las familias recibirán por correo electrónico una invitación para participar en la encuesta anónima en línea realizada por YouthTruth, una organización sin fines de lucro que apoya a cientos de escuelas y distritos de todo el país. La encuesta puede completarse aproximadamente en 15 minutos y se cierra el 31 de enero.

Día de Exclusión por Vacunas

¿Su estudiante está al día con sus vacunas? El Día de Exclusión por Vacunas de Oregón es el 18 de febrero del 2026. Las vacunas son obligatorias por las leyes del estado para los niños y estudiantes que asisten a las escuelas públicas y privadas, centros de preescolar, guarderías y programas de Head Start. Cada año en enero y febrero, todas las escuelas y guarderías de Oregón deben informar al Departamento de Salud sobre el estatus de vacunación de sus estudiantes. Los niños deben tener todas las vacunas requeridas por el estado, una exención médica o una exención no médica para mantenerse inscritos. Para obtener más información, visite bls.fyi/ImmunizationInfo.

FEBRERO



ParentVUE

Si usted es nuevo(a) en las Escuelas de Bend-La Pine, pronto va a estar usando ParentVUE, nuestro portal web para padres con información sobre los estudiantes. Usted podrá ver calificaciones, tareas, asistencia y otra información relevante sobre el progreso educativo de su estudiante.

- Los padres de los estudiantes de secundarias y preparatorias tendrán acceso a las calificaciones, boletas de calificaciones, asistencia, tareas, el Programa de Educación Individualizado (IEP) actual de sus estudiantes y reportes de progreso.
- Los padres de los estudiantes de primarias tendrán acceso a la asistencia, boletas de calificaciones, el IEP actual de sus estudiantes, reportes de progreso y anuncios escolares.

Por favor, verifique con la escuela de su estudiante cuál es su herramienta preferida.

Evaluaciones estatales

Cada primavera, los estudiantes de todo el distrito participan en las evaluaciones anuales para estudiantes de Oregón, las cuales son parte del Sistema de Evaluaciones Estatales de Oregón. Estas incluyen pruebas sumativas en artes del lenguaje en inglés, matemáticas y ciencias para los niveles de grado específicos.

Los estudiantes de los grados 3-8 y 11 realizan evaluaciones estatales anuales para medir el desempeño y el crecimiento de los estudiantes. Las escuelas y los distritos usan esta información para identificar las fortalezas y áreas de mejoramiento. Las evaluaciones también informan a los maestros sobre las necesidades específicas de los estudiantes, ya sea la necesidad de un apoyo y recursos adicionales o de enriquecimiento.



MARZO



Eventos para futuros estudiantes de nuevo ingreso (fly-ups) y noches familiares

Los estudiantes que ingresarán a las escuelas secundarias y preparatorias durante el año escolar 2026-27 tienen oportunidades atractivas para comenzar la gran transición y conocer a sus nuevas comunidades escolares.

El Día de Fly-Up para Exploración de Cursos Optativos y Educación Técnica y Profesional (CTE) brinda a los estudiantes de octavo grado la oportunidad de aprender sobre las trayectorias de CTE y las variadas opciones de cursos optativos ofrecidos en sus escuelas preparatorias mediante la exploración de destrezas técnicas, actividades creativas y otras opciones para despertar su curiosidad y entusiasmo antes de hacer su petición anticipada de cursos.

También se planean eventos nocturnos para que las familias de nuevo ingreso a sexto y noveno grado conozcan a los líderes estudiantiles y el personal, exploren los programas y clubes cocurriculares, aprendan sobre la petición anticipada de cursos en la preparatoria y se diviertan con su futura comunidad escolar.

Conferencias de primavera

Las conferencias de primavera, las cuales tradicionalmente se realizan a mediados de abril, ahora serán justo antes de las vacaciones de primavera.

- 18 y 19 de marzo del 2026: No hay clases para los estudiantes de primarias y secundarias.
- 20 de marzo del 2026: No hay clases para todos los estudiantes.
- 23-27 de marzo del 2026: Vacaciones de primavera

Programar las conferencias y las vacaciones de primavera consecutivamente crea ocho semanas de días de aprendizaje consistentes para los estudiantes, desde el final de las vacaciones de primavera hasta el último día de clases.

Las conferencias siguen siendo un momento importante para que las familias y los maestros puedan conectarse. Estas son una oportunidad para que las familias se mantengan en contacto con los maestros de sus estudiantes y aprendan más maneras de apoyar su éxito en la escuela y en casa.



ABRIL



Inscripción de kínder

¿Conoce usted a alguien que asistirá a kínder en el año escolar 2026-27? ¡Infórmese sobre su nueva travesía escolar en un parque cercano!

Consulte el calendario del distrito para averiguar la fecha de abril para el evento de En Camino Hacia Kínder. El autobús escolar amarillo grande recorrerá los parques del vecindario con todos los detalles de kínder que usted necesita saber. Las familias con estudiantes que ingresarán a kínder pueden pasar por allí para informarse sobre la inscripción para el nuevo año, inscribirse allí mismo o averiguar cuándo puede visitar la escuela de su estudiante.

Para ser elegible para kínder comenzando en el 2026, los estudiantes deben cumplir 5 años el 1º de septiembre del 2026 o antes de esa fecha. Todo lo que usted necesita saber está disponible en bls.fyi/kindergarten.

Transporte seguro

La seguridad es una preocupación principal ahora que regresamos al clima de la primavera. Esto comienza con que todos hagamos nuestra parte para asegurar que los estudiantes tengan maneras seguras para ir y venir de la escuela, ya sea en bicicleta, patineta o caminando.

- Los conductores de vehículos deben reducir la velocidad y mirar a los estudiantes que abordan los autobuses, que caminan o viajan sobre ruedas para ir a la escuela y que cruzan las calles y áreas de estacionamiento.
- Encuentre rutas seguras y convenientes para caminar o andar en bicicleta hacia muchas de nuestras escuelas en commuteoptions.org/safe-routes-to-school.
- ¡Recordatorio! Los estudiantes mayores de 16 años legalmente pueden usar bicicletas eléctricas en Oregón. Los menores de 16 años no pueden hacerlo de acuerdo con las leyes del estado.
- Los estudiantes siempre deben usar un casco y vigilar su velocidad. También deben bajarse de sus ruedas y caminar cuando se encuentren en la propiedad de la escuela.



MAYO



Mes de Concientización sobre la Salud Mental

La salud mental es importante. Muchas personas a nuestro alrededor están pasando por momentos difíciles y se merecen una atención, comprensión y apoyo. Cuando tenemos conversaciones abiertas y compasivas, podemos romper el estigma y crear una cultura de apoyo.

Si usted o alguien que conoce necesita ayuda, Care Solace está aquí. Este servicio gratuito y confidencial de coordinación de cuidados de salud mental es provisto por las Escuelas de Bend-La Pine y puede ayudarle a conectarse con un proveedor de una manera rápida y sencilla:

- Llame al 888-515-0595 para obtener una asistencia multilingüe, disponible 24/7/365.
- Visite caresolace.com/bls para buscar un proveedor o haga clic en "Reservar una cita" para obtener una asistencia personalizada por video chat, correo electrónico o teléfono.

Wayfinder

Wayfinder ayuda a proveer un ambiente de aprendizaje que promueve el crecimiento académico de los estudiantes y fomenta el pensamiento crítico, un sentido de propósito y las destrezas de preparación para el futuro para conectar el aprendizaje en el salón de clases con el mundo real.

- Los estudiantes de escuelas primarias aprenden a desarrollar una comunidad y fomentar las relaciones en el salón de clases y más allá.
- En las escuelas secundarias, los estudiantes exploran sus fortalezas y comienzan a enfocarse en las destrezas que los preparan para una carrera profesional a través de su período de asesoramiento.
- Los estudiantes de escuelas preparatorias establecen metas para adquirir las destrezas de preparación para el futuro y abordar la vida con confianza después de graduarse.

Wayfinder está diseñado para complementar el currículo existente sin sustituir ningún contenido académico esencial. Esto se presenta mediante actividades, discusiones y experiencias interactivas apropiadas para la edad de los estudiantes para fomentar un ambiente de aprendizaje positivo y atractivo que promueva el éxito académico.



JUNIO



Ceremonias de graduación

¡Llegó la temporada de graduaciones y es tiempo de celebrar a nuestra extraordinaria Generación del 2026! Si usted asistirá a una ceremonia de graduación, aquí tiene algunas cosas que debe saber:

- En caso de relámpagos o una mala calidad del aire, el evento podría posponerse o moverse dentro del edificio. La decisión es tomada por nuestros administradores usando las directrices de la Asociación de Actividades Escolares de Oregon.
- Usted encontrará un estacionamiento, transporte y asientos designados disponibles para las necesidades de la ADA en todas las ceremonias. No se permiten perros, a menos que sean animales de servicio registrados.
- Se proveerán intérpretes de español y lenguaje de señas americano cuando sea necesario. Solamente la ceremonia de la Escuela Preparatoria Caldera se proveerá en inglés y español.

¡Estamos muy entusiasmados de celebrar a su estudiante!

Comidas de verano

¿Ya escuchó las noticias? Las Escuelas de Bend-La Pine ofrecen a los niños comidas nutritivas y gratuitas durante todo el verano.

Poco después del último día de clases, nosotros ofrecemos comidas saludables gratuitas para los niños y adolescentes en lugares al aire libre de Bend y La Pine. El programa está abierto para cualquier persona menor de 18 años.

No es necesario registrarse o pagar una tarifa. Invitamos a los padres y tutores legales para que asistan con sus hijos y puedan comprar una comida para sí mismos por \$5. Para más información sobre los lugares y horarios, visite bls.fyi/summermeals.



JULIO



Aprendizaje de verano

El verano significa un descanso de la escuela, pero no debería significar un descanso del aprendizaje. Alentamos a los estudiantes y sus familias a mantenerse involucrados en el aprendizaje durante el verano. Los estudiantes que no participan en actividades educativas durante el verano pueden tener una pérdida de aprendizaje, algunas veces llamada el "retroceso de verano".

Esperamos que todas nuestras familias puedan encontrar maneras divertidas de mantener a los niños involucrados y pensando este verano.

El aprendizaje durante el verano no tiene por qué parecerse a un salón de clases. Las siguientes actividades sencillas y cotidianas pueden ayudar a mantener el interés de los estudiantes:

- Explore los recursos de matemáticas y lectura compartidos por nuestros maestros.
- Lean juntos regularmente.
- Visiten su biblioteca local.
- Haga preguntas para motivar la conversación y la curiosidad.
- Cocinen juntos y haga que su hijo siga la receta y maneje las medidas.

Esperamos que su familia disfrute de un verano divertido y enriquecedor. ¡Esperamos con gusto darle la bienvenida a todos cuando regresen en septiembre!

Línea para reportes de SafeOregon

SafeOregon es una herramienta de reportes que cualquier persona puede usar mediante una llamada telefónica o un formulario web para reportar un problema de seguridad de los estudiantes; por ejemplo: vandalismo, ciberacoso, ideas suicidas, alimentación insuficiente o problemas de seguridad en el hogar, o cualquier cosa que represente un riesgo para la seguridad de un estudiante o de las instalaciones escolares. Las personas que hacen un reporte pueden compartir su información o mantenerse anónimos. El personal de las Escuelas de Bend-La Pine usa esta información para coordinarse con nuestros colaboradores de la policía para mantener la seguridad de la comunidad escolar.

Los reportes de SafeOregon todavía siguen monitoreándose durante los meses de verano.



AGOSTO



Chequeos de bienestar y exámenes físicos para deportes

Se recomienda que los padres y tutores legales de los estudiantes deportistas y no deportistas que consideren un chequeo de bienestar anual, el cual es un examen médico completo y una evaluación para detectar los problemas de salud comunes.

Las visitas de chequeos de bienestar son vitales para el crecimiento y desarrollo saludables de los niños. Los médicos sugieren que los adolescentes deberían tener visitas de chequeos de bienestar regulares para asegurar que ellos se desarrollan al ritmo esperado y que sigan manteniéndose saludables.

Los estudiantes que participan en deportes extraescolares deben completar un examen físico. Los exámenes físicos para deportes tienen una validez de dos años.

¡Prepárense!

Mientras se aproxima el nuevo año escolar, ahora es un buen momento para empezar a prepararse para un comienzo tranquilo y seguro. Aquí están cinco maneras sencillas y efectivas en que los padres pueden ayudar a preparar a sus estudiantes para el éxito:

- Restablezca las rutinas. Comience a cambiar las horas de acostarse y despertarse más temprano para facilitar la transición al horario escolar.
- Cree un espacio de aprendizaje. Establezca un área tranquila y organizada en casa para leer y hacer la tarea para apoyar una concentración y los buenos hábitos de estudio.
- Refresquen las destrezas académicas. Repase las matemáticas, lectura o escritura básicas por unos cuantos minutos diarios para que su estudiante recupere la confianza y se sienta preparado para la escuela.
- Hablen sobre el año escolar. Discutan qué debe esperarse y verifique cómo se siente su estudiante sobre la transición del regreso a la escuela.
- Prepárense juntos. Incluya a su estudiante cuando recopilen los útiles escolares y asistan a los eventos y orientaciones de la escuela para ayudarle a sentirse conectado y preparado.

Bend-La Pine Schools
An Educational Site of Administrative School District #1
520 N.W. Wall St.
Bend, OR 97703

Non-Profit
Organization
U.S. Postage
PAID
BEND, OR
Permit No. 163

Escuelas primarias

Amity Creek at Thompson

437 NW Wall St., Bend
541-355-2800

Bear Creek

51 SE 13th St., Bend
541-355-1400

Buckingham

62560 Hamby Road, Bend
541-355-2600

Elk Meadow

60880 Brookwood Blvd., Bend
541-355-1500

Ensworth

2150 NE Daggett Lane, Bend
541-355-1600

High Lakes

2500 NW High Lakes Loop, Bend
541-355-1700

Highland at Kenwood

701 NW Newport Ave., Bend
541-355-1900

Juniper

1300 NE Norton Ave., Bend
541-355-1800

La Pine

51615 Coach Road, La Pine
541-355-8000

Lava Ridge

20805 Cooley Road, Bend
541-355-2400

North Star

63567 Brownrigg Lane, Bend
541-355-2300

Pine Ridge

19840 Hollygrape St., Bend
541-355-2700

Ponderosa

3790 NE Purcell Blvd., Bend
541-355-4300

R. E. Jewell

20550 Murphy Road, Bend
541-355-2100

Rosland

52350 Yaeger Way, La Pine
541-355-8100

Silver Rail

61530 SE Stone Creek St., Bend
541-355-2900

William E. Miller

300 NW Crosby Drive, Bend
541-355-2500

Escuelas K-8

Three Rivers (K-8)

56900 Enterprise Dr., Sunriver
541-355-3000

Westside Village at Kingston (K-8)

1101 NW 12th St., Bend
541-355-2000

Escuelas secundarias

Cascade

19619 Mountaineer Way, Bend
541-355-7000

High Desert

61000 Diamondback Lane, Bend
541-355-7200

La Pine

16360 First St., La Pine
541-355-8200

Pacific Crest

3030 NW Elwood Lane, Bend
541-355-7800

Pilot Butte

1501 NE Neff Road, Bend
541-355-7400

Realms

20730 Brinson Blvd., Bend
541-355-5500

Sky View

63555 18th St., Bend
541-355-7600

Escuelas preparatorias

Bend Senior

230 NE 6th St., Bend
541-355-3700

Bend Tech Academy

1291 NE 5th St., Bend
541-355-3500

Caldera

60925 SE 15th St., Bend
541-355-5400

La Pine

51633 Coach Road, La Pine
541-355-8400

Mountain View

2755 NE 27th St., Bend
541-355-4400

Realms

20730 Brinson Blvd., Bend
541-355-5500

Summit

2855 NW Clearwater Dr., Bend
541-355-4000